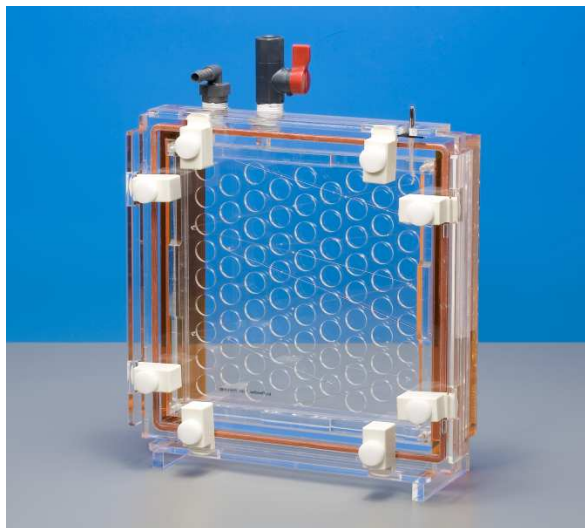


## プロットング装置 プロットホレスター 3910(200×200mm)／3915(100×100mm)



- プロットホレスター3910及び3915は従来の機種に比べて、セット方法が簡略化された新しいウエスタンブロットング装置です。
- セミドライ方式のウエスタンブロットングに比べて転写効率がとても高く、微量なサンプルのブロットングに最適です。
- 冷却はアイスクラッシャー方式です。

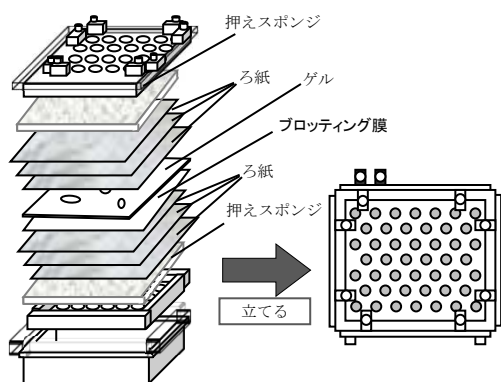
### 仕様

	3910 (商品番号: 3910-00)	3915 (商品番号: 3915-00)
転写膜の枚数	1	1
膜サイズ	200mm × 200mm	100mm × 100mm
使用バッファー液量	約2,500ml	約800ml
寸法	290×115×335Hmm	180×115×220Hmm

### セット内容

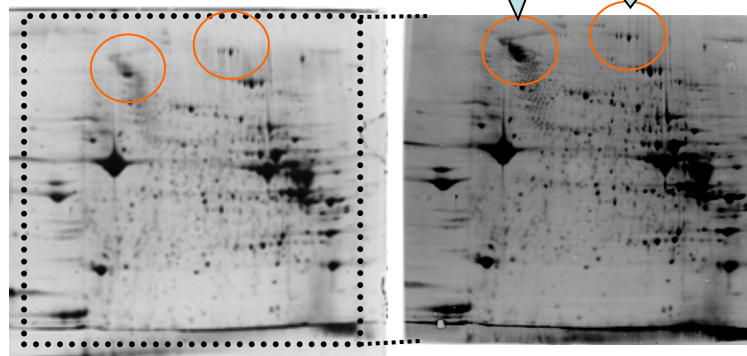
	3910 (商品番号: 3910-00)	3915 (商品番号: 3915-00)
本体	1	1
押えスポンジ	4 (サイズ大)	4 (サイズ小)
高電圧用セフティカバー付コード(赤・黒)	1	1
冷却用タンク	1	1
価格	¥185,000	¥160,000

### セット図



- ① 本体にバッファーを入れます。
- ② 押えスポンジと、ろ紙3枚をバッファーの中に沈めます。
- ③ プロットング膜をバッファーに沈めます。
- ④ ゲルをバッファーに沈めます。
- ⑤ ろ紙3枚と押えスポンジをバッファーに沈めます。
- ⑥ 蓋をして本体を立て、残りのバッファーを上部から流し込みましたら、セット完了です。

高分子かつ微量なスポットもしっかりと転写されています。ゲル厚が1mmなので、その分のタンパク質が膜表面に濃縮され、濃く検出されます。



SYPRO® Ruby染色した二次元電気泳動ゲル      プロットング後のPVDF膜

二次元電気泳動ゲルを蛍光染色した後に転写を行うと、蛍光色素も膜に移り、フルオロホレスター® 3000で撮影する事が出来ます。転写に用いたゲルの分離の確認と転写具合の確認が出来まして便利です。

## プロットング用パワーサプライ パワーホレスター® 3870(150V/2A) ¥108,000. 商品番号3870-00

- 定電圧、定電流の2モード電源です。
- タンパク質・核酸のプロットング、大型サブマリンアガロース電気泳動など、大電流を必要とする時の電源です。



### 仕様

制御方式	スイッチングレギュレータ方式
設定出力定電圧	5V ~ 150V
設定出力定電流	0.01A ~ 2.00A
出力分解能	電圧1V 電流0.01A
タイマー機能	9999分
オープン検出回路	設定(100 $\mu$ A)又は解除が可能
安全機能	漏れ電流保護回路、出力保護回路、過負荷短絡保護回路、ヒューズ
出力ターミナル	並列回路にて2系統
入力	AC100V $\pm$ 10% 50/60Hz
消費電力	500W Max
寸法	100W×300D×180Hmm 2.5Kg

### 付属品

付属品	商品名	数量	単価
3202-05	高電圧用セフティカバー付コード(赤・黒)	1	¥4,800
3320-54	電源コード	1	¥2,500