

サルファーインデックス受託解析のキャンペーン

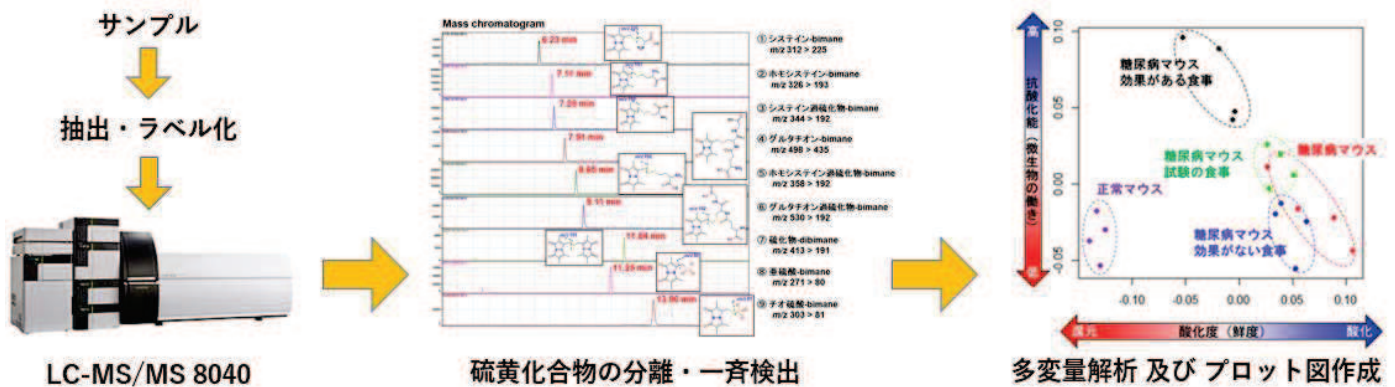
～ 硫黄化合物のメタボローム解析 ～

サルファーインデックス受託解析は、サンプルに含まれる硫黄化合物群を網羅的に解析する新しい技術です。生体内の「酸化」・「還元」は、酸素だけではなく、硫黄も深くかかわっており、酸化ストレスの影響から、硫黄化合物の変動が確認できます。

硫黄化合物は、酸化還元のみでなくタンパク質の機能制御など、様々なイベントに関与することが報告されています。近年のメタボロミクスにおいては、硫黄化合物は重要な物質の一つです。

本解析方法は、硫黄化合物が持つチオール基をモノブロモビマンによってラベル修飾し、LC-MS/MSにより分離・一斉検出します。さらに得られたデータから多変量解析を行い、サンプルをグループ分けし、新たな意味づけをする、これまでになかった手法です。有機硫黄化合物はもちろん、無機硫黄化合物、さらには酸化型・還元型を問わず、80種類以上の硫黄化合物を分析することが可能です。

サルファーインデックス受託解析サービスは、2016年11月から開始して、ご利用いただいたお客様は100社以上に及んでいます（リピーターは含まれておりません）。血液、尿、便などからのマーカー探索、また、機能性食品・サプリメントなどの投与後の効果を経時的に把握することにより、より良い製品開発の指標にもなります。さらに、次世代シーケンサーを使用した菌叢解析の結果から、重要な微生物の絞りこみにも利用されています。



2024年6月28日まで 最大30%OFF キャンペーン

1サンプル以上の通常定価 : 70,000円 / 1検体

⇒ ⇒ ⇒ 20%OFF キャンペーン価格 : 56,000円 / 1 検体

32サンプル以上の通常定価 : 63,000円 / 1検体

⇒ ⇒ ⇒ 25%OFF キャンペーン価格 : 47,250円 / 1 検体

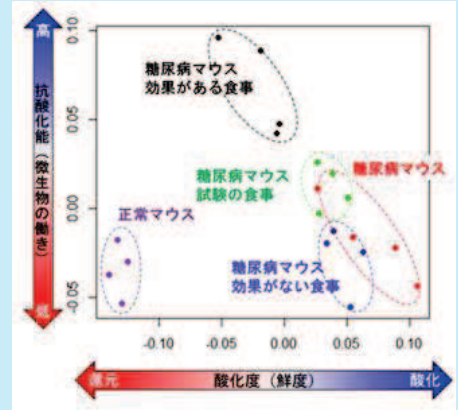
64サンプル以上の通常定価 : 56,000円 / 1検体

⇒ ⇒ ⇒ 30%OFF キャンペーン価格 : 39,200円 / 1 検体

※ 短鎖脂肪酸の受託解析キャンペーンも同時開催中！

正常マウスの腎臓（紫）と糖尿病モデルマウスの腎臓（赤）は、プロット図では2つのグループに分かれます。糖尿病に効果がないとされているものを含む餌を与えたマウスの腎臓（青）は、糖尿病マウス（赤）と同じところに区別されます。一方、これまでに効果が知られている分岐差アミノ酸などを与えた糖尿病マウス（黒）は、左に大きくシフトし、正常マウスに近づいています。

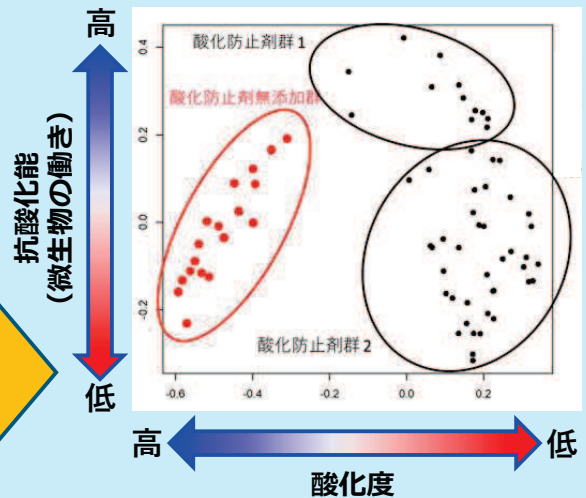
新規に糖尿病に効果のある物質をスクリーニングする場合、サルファーインデックス解析がその指標となり、緑色で示される試験食品も一つの候補であると推察できます。



酸化防止剤の無添加ワイン（赤）と添加ワイン（黒）は2つのグループに分かれます。添加ワインの中でも、製品のポテンシャルが高いのが、酸化防止剤群1です。サルファーインデックス解析は、ポテンシャルの高い商品開発、また、添加ワインに近い無添加ワインの商品開発にも新たな指標になります。



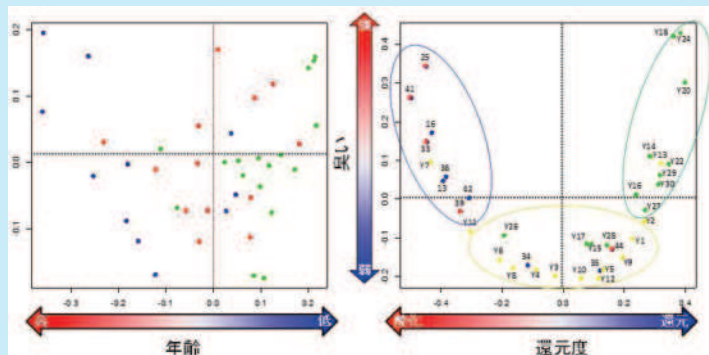
無添加 16種
添加 53種



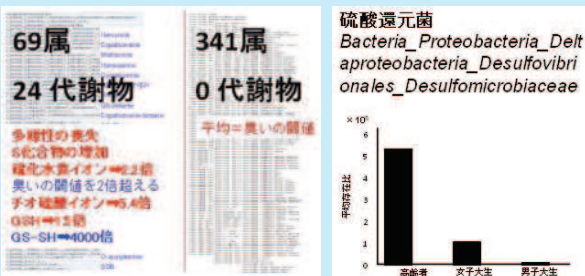
口臭の強いと思われる高齢者の男女と、対照者として20代の男女の37人の歯垢サンプルについて、次世代シーケンサー(Miseq)を用いた菌叢解析を行った結果、膨大な微生物叢データのみから明白な相関因子を見つけ出すことはできませんでした。しかし、菌叢解析結果とサルファーインデックスを組み合わせた「サルファーゲノミクス」で絞り込みを行うと、高齢者と対照者にある相関を見つけだすことができました。

サルファーゲノミクス

サルファーインデックス



● 男子学生 (20-22歳) ● 女子学生 (21-24歳) ● 高齢者男子 (72-78歳) ● 高齢者女子 (66-78歳)



文献1：微生物が有する硫黄代謝の魅力と展望, ケミカルエンジニアリング, 63, 66-72, 2018

anatech
アナテック株式会社

〒113-0034
東京都文京区湯島2丁目31番15号 和光湯島ビル
TEL:03-3812-8701 FAX:03-3818-9167
URL : http://www.anatech.co.jp/
E-Mail : info@anatech.co.jp

代理店